

Le parcours poésies

17 panneaux et

24 poésies à découvrir

Hors plan : panneaux à la Pilardière, la Primordière et Blanche-Lande



La poésie, c'est aussi un concours en partenariat avec la bibliothèque sur le thème choisi par "le printemps des poètes".

Les Estivales

De juin à septembre, des peintres, sculpteurs et photographes exposent leurs oeuvres dans la gare d'Oudon

Symposium de Sculptures

Biennale, début août. Des sculpteurs français et étrangers réalisent devant le public des sculptures monumentales. Ateliers modelage pour enfants et adultes

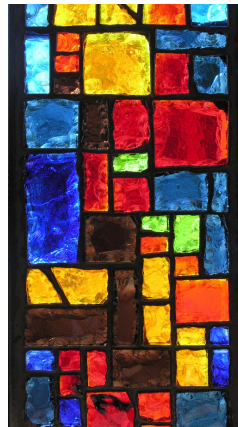
Les Artistiques

Biennale en septembre. Le samedi les artistes sont invités à concourir en réalisant une oeuvre et le dimanche, une exposition vente est organisée sur le port

Concert de Noël

Chaque année au mois de décembre un concert a lieu dans l'église d'Oudon

Parcours de poésies



Oudon Culture Art Patrimoine

150 Rue D'anjou
44521 OUDON

O'CAP - Oudon Culture Art Patrimoine



Histoire

O'CAP est née à la suite du transfert de la compétence tourisme de la commune à la COMPA en janvier 2013



Mission

Reprenre les objectifs de la commission extra municipale "tourisme et culture"



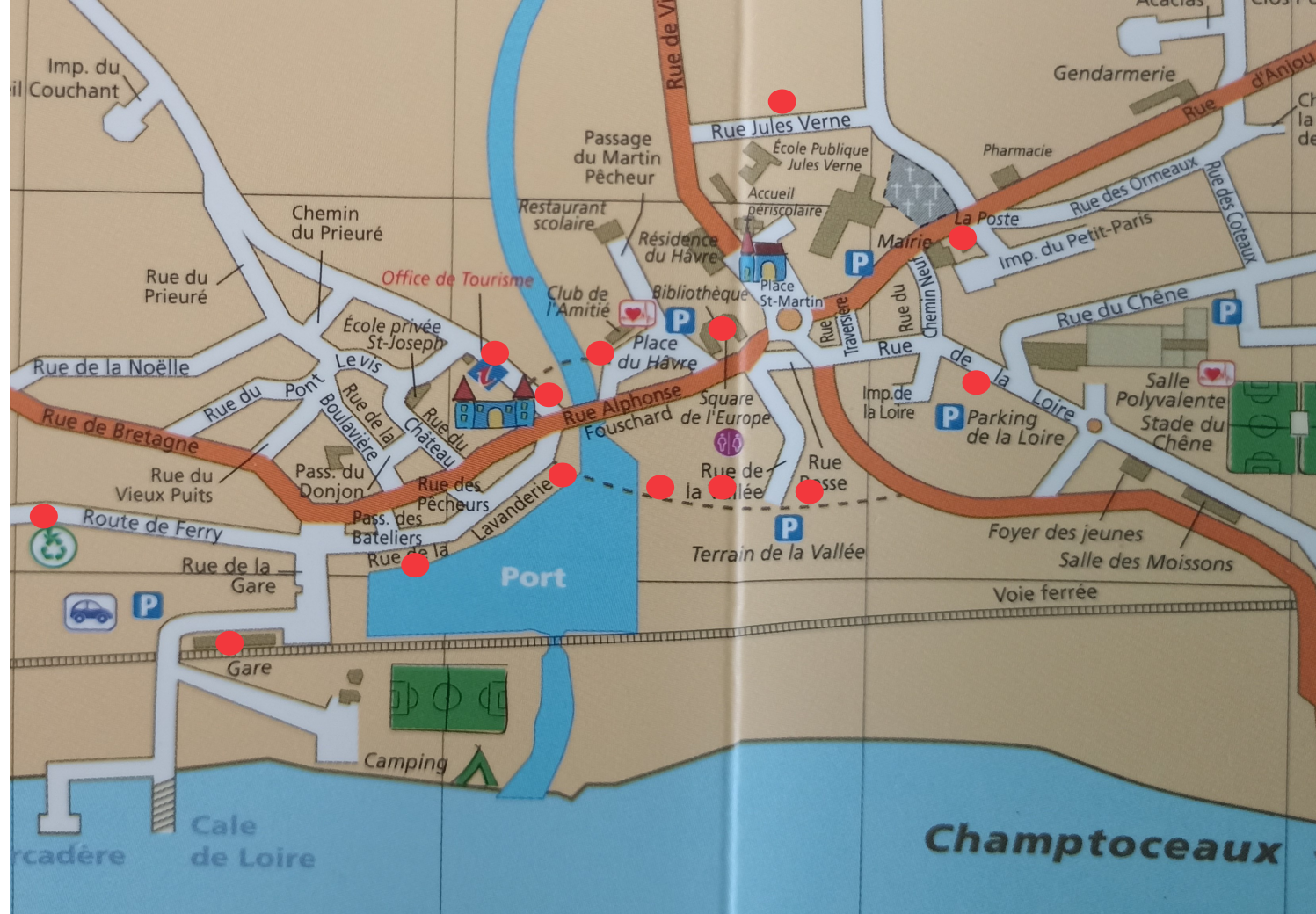
Objet

Organisation d' animations et de manifestations culturelles, artistiques et autres permettant la valorisation de la commune au travers de son histoire et de son patrimoine



Manifestations

Expositions estivales - Symposium de Sculptures Monumentales - Parcours de Poésies - Les Artistiques - Concert de Noël



Parcours de poésies

Aux endroits indiqués par un ● sur le plan, nous vous invitons à découvrir des poèmes classiques et contemporains.

<https://ocapetc.wixsite.com/ocap-oudon>
Facebook : ocapoudon



Tél : 06.33.85.96.40
courriel : o.capetc@gmail.com